

Logistik News

Z E I T U N G

Informationen für Kunden, Interessierte und Freunde des Hauses · Jahrgang 16 · Ausgabe 31 · 2. Halbjahr 2021



Kennen Sie den Song „We are family“, den Hit von Sister Sledge aus dem Jahr 1979? Bei uns fühlt es sich ähnlich an. Ebeling versteht sich als Familienunternehmen, zeigt und lebt dies nach innen und außen. Sei es bei den eigenen Teams, bei den Mietern im Gewerbepark oder in der Zusammenarbeit mit Kunden und Lieferanten. Man hilft sich ohne Hintergedanken, man denkt mit und interessiert sich wirklich für die Belange des anderen, man plant gemeinsam und vorausschauend, und wenn etwas stört, wird es offen angesprochen. Wie in einer großen Familie.

Unsere Mitarbeiter stammen aus über 40 Nationen und viele kommen mit ihren ganz privaten Sorgen und Nöten zu uns. Ob gelernt oder ungelernt, Quereinsteiger oder Wiedereinsteiger, jede/r ist bei uns herzlich willkommen. Wir qualifizieren, bilden aus und unterstützen, wo wir können. Sei es bei Behördengängen, bei der Suche nach Unterkünften – notfalls bauen wir Wohnungen auch selbst –, beim Deutschlernen oder auch beim Umschreiben von Führerschein. Gerade erst hatten wir den Fall bei einem peruanischen Mitarbeiter. Hier hat ein anwaltliches Schreiben geholfen.

Wer glaubt, dass wir hauptsächlich Männer beschäftigen, der irrt! In unseren Lagerbüros

haben wir eine Frauenquote von rund 75 Prozent. Ganze Familien arbeiten inzwischen bei uns. Auch hier bestätigt sich der Familienverbund.

Impfquote von 87 Prozent

Natürlich waren wir auch in Corona-Zeiten für unsere Mitarbeiter da. Es gab Corona-Prämien und Zulagen. Wir hatten ein eigenes Testzentrum und funktionierten unsere Büros an fünf Samstagen kurzerhand in ein Impfzentrum um. In Eigenregie organisierten wir Impfstoffe für unsere Leute und auch deren Familien. Und unser Angebot wurde dankbar angenommen.

Geringe Fluktuation

Das alles führt dazu, dass unsere Mitarbeiter gerne bei uns sind. Und gerne bleiben. Oder auch wiederkommen, weil sie feststellen, dass man woanders nicht immer so kollegial miteinander umgeht. In manchen Punkten sind wir auch ein bisschen nostalgisch. Wer bei uns sein 10-jähriges Dienstjubiläum feiert, bekommt vom Chef persönlich eine Uhr geschenkt. Für unsere Kunden bedeutet dies vertraute Gesichter und Ansprechpartner mit Bestand.

Die Zukunft: 12 neue Azubis

Sie lassen sich als Kaufleute für Spedition- und Logistikdienstleistungen ausbilden, als **Fortsetzung auf Seite 2**

Editorial



Liebe Leserin, lieber Leser,

über Geld zu sprechen ist immer irgendwie unangenehm. Vor allem dann, wenn es um Preiserhöhungen geht. Wir kommen in 2022 aber nicht mehr drumherum, unsere Preise deutlich anzupassen. Wir alle spüren die Inflationsrate von aktuell über 4,5 Prozent. Sei es als Verbraucher an der Supermarktkasse oder auch als Unternehmer bei den laufenden Kosten. Laut Statistischem Bundesamt haben sich Energieprodukte im Vergleich zum Vorjahr um knapp 18 Prozent verteuert, Kraftstoffe sogar um über 33 Prozent (Stand Okt. 2021). Auch die Personalkosten steigen stetig an.

Wir wollen weiterhin mit guter Leistung punkten und überzeugen. Und das können wir nur mit einem motivierten Team. Das funktioniert auf der einen Seite über ein gutes Betriebsklima und auf der anderen Seite über eine faire Bezahlung, die bei uns immer schon über dem Mindestlohn lag. Auch hier haben wir in 2022 deutliche Steigerungen zu erwarten. Aber lassen Sie uns nicht weiter über Geld sprechen....

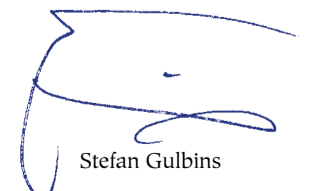
Wir haben in den vergangenen Monaten wieder viel bewegt. Von Hauswänden über Triebwerke, von Erde für den Hallenbau bis zu neuen Büroflächen, die u.a. in Isernhagen zur Verfügung stehen. Unser Gewerbepark ist weiter gewachsen, und wir haben viele neue Kunden gewinnen können. Dass wir nach 24 Jahren mit unserem Kunden und Nachbarn Kienast getrennte Wege gehen, ist kein Geheimnis mehr. Wir haben das gesamte Team in neue Projekte eingebunden und mussten niemanden entlassen. Im Gegenteil. Wir suchen weiterhin Verstärkung und bilden unsere eigenen Fachkräfte aus.

Wir wünschen Ihnen viel Spaß mit unserer Lektüre, einen erfolgreichen Endspurt und einen guten Start in ein spannendes Jahr 2022.

Ihre Ebeling Logistik



Georg Ebeling



Stefan Gulbins

Aus dem Inhalt

- SQAS-ZertifizierungSeite 2
- Kundenprojekt Agravis....Seite 2
- Neu im Gewerbepark.....Seite 3
- Büros in Isernhagen.....Seite 3
- Social Media Rückblick ..Seite 4
- Team Inside.....Seite 4

Fortsetzung von Seite 1

Fachkraft für Lagerlogistik oder auch Fachlageristen, sie wollen Berufskraftfahrer werden oder auch Kraftfahrzeugmechatroniker für Nutzfahrzeuge: Im August haben 12 neue Azubis bei uns ihre Ausbildung begonnen. Damit sind jetzt in den verschiedenen Ausbildungsjahrgängen insgesamt 35 Azubis im Unternehmen beschäftigt. Wir wollen jungen Menschen eine krisenfeste und sichere Zukunft bieten und legen deshalb viel Wert auf eine gute Ausbildung, bei der der Nachwuchs nicht nur gefordert, sondern auch gefördert wird. Wer uns, die Arbeitsbereiche und das Ebeling-Team kennenlernen möchte, kann jederzeit ein Praktikum machen, egal ob als Pflichtpraktikum in der Schule oder in den Ferien. Reinschnuppern lohnt sich immer, vor allem dann, wenn es um die eigene berufliche Perspektive geht. Die nächsten Ausbildungen starten im August 2022. Bewerben kann man sich immer unter personal@ebeling-logistik.de. Und das gilt nicht nur für Azubis! ■



Eine ganze Halle voller Saatgut

Seit 2020 gehört die AGRAVIS Raiffeisen AG zu unseren Kunden. Das Unternehmen ist eine von insgesamt fünf landwirtschaftlichen Hauptgenossenschaften in Deutschland und eines der führenden, nationalen Agrarhandelsunternehmen. Bei den Genossen dreht sich alles um die Landwirtschaft. Vom Pflanzenbau über Tierhaltung, von spezieller Technik, die in der Landwirtschaft benötigt wird, bis zum Stallbau.

Die Experten beraten über Märkte und Möglichkeiten, sind Energiehändler und natürlich Agrarhändler. Gehandelt wird unter anderem mit Saatgut. Ob Mais, Getreide, Raps oder auch Sonderkulturen – hier wird (fast) alles angeboten, was der Landwirt anbaut. Das Saatgut bedarf einer entsprechenden Lagerung. Hier bietet Ebeling die optimalen Bedingungen: Auf

rund 4.200 qm hat Ebeling für AGRAVIS ein komplett neues Regalsystem installiert, das auf die Bedürfnisse des Kunden angepasst wurde. So können bei optimaler Raumnutzung 6.000 Europaletten eingelagert werden. Ebeling kümmert sich um die Bestandsverwaltung, den Warenein- und -ausgang und koordiniert die Abholer.



Erfolgreiche SQAS-Zertifizierung

Das Sicherheits- und Qualitäts-Bewertungssystem Safety and Quality Assessment System, kurz SQAS, ist eine Norm des Europäischen Chemischen Industrieverbands. Es dient der Bewertung der Qualität, Sicherheit und Umweltverträglichkeit bei Logistik Anbietern. Mit diesem Qualitätssiegel dürfen wir jetzt auch Chemie lagern und transportieren.

„Pate der Jugend“ bei den Recken



Ebeling setzt sich für den Nachwuchs ein. Nicht nur im eigenen Unternehmen, sondern auch in sportlicher Hinsicht. Seit Saisonauftakt ist Ebeling „Pate der Jugend“ beim TSV Hannover Burgdorf, den Recken.

Hier unterstützt Ebeling den talentierten A-Jugendspieler Luis Rodriguez (16). Die Nr. 80 trägt jetzt seinen Paten sichtbar am Ärmel seines Trikots. Wir wünschen spannende Spiele und tolle sportliche Erfolge!

Aus Halle 7 wird Halle 6

Sie ist noch nicht einmal fertig und schon ändert sich ihre Nummer. Die Rede ist von der siebten Halle, die bis Dezember auf unserem Gelände fertig gestellt sein wird. Sie wird jetzt zur Nummer 6. Denn sie steht auf der Seite mit den geraden Zahlen.



Damit es nicht zu Verwirrungen kommt, tauschen die grüne Halle auf der linken Seite des Geländes und die neue Halle auf der rechten Seite jetzt die Zahlen. Also alles ganz einfach und übersichtlich, oder?

Mit der neuen Halle 6 kommen noch einmal 4.300 qm Lagerfläche dazu. Sie ist acht Meter

hoch, grundstücksbedingt dreieckig und ist als Blocklager zum Lagern von besonders großen Maschinen, Triebwerken und größeren Bauteilen ausgestattet. Dafür kann sie auch direkt mit dem Lkw befahren werden. Das Besondere ist das riesige, fünf Meter breite Tor, das es

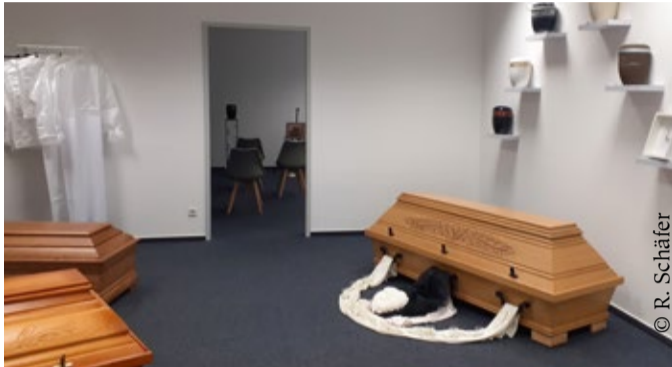
Das Dach ist zwar inzwischen montiert, doch so lassen sich die Dimensionen viel besser erkennen.

so in der Region nicht häufig gibt. Damit wird das Durchfahren mit Überbreite sowie das Be- und Entladen im Trockenen ganz einfach. Auch unser XXL-Stapler kommt hier so richtig gut zum Einsatz!

Neu im Gewerbepark:

Der Gewerbepark wächst weiter. Und wir haben einen interessanten Branchenmix auf dem Gelände. Von einer Staudenbörse über Glasfaserexperten, von Umwelttechnik über ein Sporthaus bis hin zu einem Textbüro ist alles vertreten. Wir haben sogar zwei Wettbewerber als Mieter auf unserem Gelände. Hier nutzen wir Synergien und arbeiten Hand in Hand zusammen ohne Wettbewerbsgedanken.

Unsere neue Mieterin ist Rodena Schäfer, die im Oktober mit ihrem frisch gegründeten Bestattungsunternehmen in Halle 4 eingezogen ist. Neben den klassischen Büroräumen gibt es eine Sarg- und Urnenausstellung und sogar einen Raum für Trauerfeiern. „Ich habe lange nach passenden Räumlichkeiten gesucht“, so die 38-Jährige.



„Hier habe ich alles unter einem Dach.“

Eine Trauerfeier in einem Speditionsgebäude? Was im ersten Moment etwas skurril klingt, begründet die Bestatterin mit ständig steigenden

Kosten von Beerdigungen, die hier überschaubar sind. Hier können Trauerfeiern auch am Wochenende und zu ungewöhnlichen Zeiten stattfinden. In Kooperation mit einer Trägergesellschaft in Hannover kann Rodena Schäfer

neben allen Bestattungsformen auch die Abholung sowie den Transport der Verstorbenen gewährleisten. Natürlich in adäquaten Fahrzeugen, die nichts mit Ebeling zu tun haben!

Platz da!

Neue Büroflächen in Isernhagen

Weil die eigenen Flächen auf dem Gelände in der Wedemark trotz neuer Halle nicht mehr ausreichen, hat Ebeling eine weitere, bisher eher stiefmütterlich ausgestattete Halle in Isernhagen zu einer echten Logistik-Perle entwickelt.

Verkehrsgünstig in der Nähe des S-Bahnhofes und nah an der A7 mit der Anschlussstelle Großburgwedel gelegen, stehen hier u.a. zwei autarke Lager- und Büro-Ebenen mit je 800 qm

Palettenstellplätzen gehört genauso dazu wie Warenannahme von Post, Paketen, Paletten oder auch ganzen Lkw-Ladungen. Ob Kommissionierung, Konfektionierung, Displaybau oder



zur alleinigen Nutzung inkl. Fahrstuhl zur Verfügung. Von einem Business-Center als Büro-Gemeinschaftsfläche für zum Beispiel Start-Ups mit Hallenanschluss und Transportmöglichkeiten, bis zur Nutzung von kleinen und großen Unternehmen mit viel und günstigem Platzbedarf kann hier so einiges realisiert werden. Die Tageslichträume lassen sich als Büros oder Showroom nutzen und sind mit der Ebeling-IT ausgerüstet. Die Ebenen verfügen über Küche, Aufenthaltsraum, Lagermöglichkeiten und WC-Anlagen.

Wie in der Wedemark steht hier das gesamte Produktportfolio mit Full Service Logistics von Ebeling zur Verfügung. Die Anmietung von

Versand von Post oder Transport von Paletten – alles ist möglich. Ebeling kümmert sich. Winterdienst, Bewachung und ein Hausmeister für kleine Reparaturen sind ohne Aufpreis selbstverständlich. Wer günstig Diesel tanken will oder auch Hilfe bei der IT braucht, findet hier ebenfalls Unterstützung.

Insgesamt bietet das Gelände in Isernhagen 18.000 qm Lagerfläche, von denen 12.000 qm regaliert sind. Auch Freifläche stehen zur Verfügung. Wer schnell ist, kann die neuen Büroräume noch mitgestalten. Für Anfragen steht Oliver Kilian unter Tel. 05130-5800-0 oder kilian@ebeling-logistik.de zur Verfügung.

Auch das noch Ebeling in China?!



Wir haben nicht schlecht gestaunt, als ein Handbuch mit Abbildungen unserer Anhänger auf Chinesisch aufgetaucht ist. Offensichtlich sind unsere Beschreibungen zum fachgerechten Verzurren von Triebwerken so gut gemacht, dass man sie einfach übernommen und übersetzt hat. Natürlich ohne uns vorher zu fragen. Aber es ehrt uns und wenn alles richtig übersetzt wurde, kann man davon ausgehen, dass auch in China Triebwerke überall sicher ankommen sollten.



Warum unsere Lkw-Planen plötzlich Silber sind

Den einen fehlen Chips, die nächsten bekommen ihr Weihnachtssortiment erst im Frühjahr, Baustoffe werden knapp und selbst Lkw-Planen sind nicht mehr so einfach zu bekommen.



Egal wo man hinhört, jeder kennt inzwischen Geschichten, bei denen es um Materialknappheit geht. Angebot und Nachfrage bestimmen den Preis, und das macht vieles noch teurer, als es ohnehin schon ist. An manchen Stellen ist es ein bisschen so, wie damals in der DDR. Wir müssen nehmen, was wir kriegen können. Und genau deshalb sind aktuell zwei neue Lkw mit silbernen Planen unterwegs. Weil derzeit keine weißen Planen lieferbar sind. Wir sind aber zuversichtlich, dass sich dieses Phänomen bald wieder erledigt hat.

Team Inside

Der Kitting Experte

Eigentlich ist Christian Jarzombek gelernter Beton- und Stahlbetonbauer. Für seinen damaligen Arbeitgeber hat er so manche Brücke mitgebaut, bis das Unternehmen aufgelöst wurde. Über verschiedene Stationen ist der heute 46-Jährige schließlich 2014 bei Ebeling gelandet. 2017 folgte noch mal ein kurzer Ausflug in ein anderes Unternehmen, der aber sehr schnell wieder bei Ebeling endete. "Hier ist man keine Nummer, sondern Mitglied in einem Team, das wertgeschätzt wird", sagt er über seinen Arbeitgeber.

Heute baut Christian Jarzombek ganz andere Brücken, nämlich die zu seinem Team. Seine aktuell 16-köpfige Mannschaft stellt jeden Tag über 3.000 Kits mit Zahnriemensätzen für verschiedene Fahrzeuge und Fabrikate zusammen. 40 verschiedene Kits werden aktuell individuell gepackt, im nächsten Jahr sollen es schon 120 sein. Sein Team kommt aus fünf verschiedenen Nationen und die Verständigung läuft auf Deutsch, Englisch und mit Händen und Füßen. Auch hier baut der Vater von vier Kindern immer wieder Brücken. „Erfolge sind unser Erfolgsrezept“, sagt er über seine Arbeit und ist stolz darauf, dass seine Fehlerquote bei nahezu null Prozent



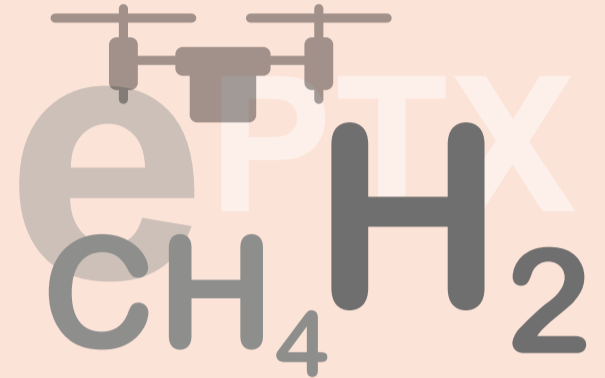
Christian Jarzombek

liegt. Auch neue Kolleginnen und Kollegen finden sich im Team schnell zurecht, dank eines kollegialen Miteinanders. „Wir bereiten alles so genau vor, dass eigentlich gar keine Fehler passieren können.“ Wenn neue Kits dazu kommen, wird erst einmal ausprobiert, wie es am besten gehen kann. „Ich bin hier glücklich. Die Arbeit macht Spaß und auch die Chefs haben hier immer ein offenes Ohr. Besondere Leistung wird auch belohnt. Und sei es durch Lieblings-Pralinen für das ganze Team. Das motiviert.“ Auch so werden Brücken gebaut!

Privat stellt er übrigens lieber Möbel her, werkelt im Haus und freut sich über seine 10 Hühner im Stall.

Kurz notiert

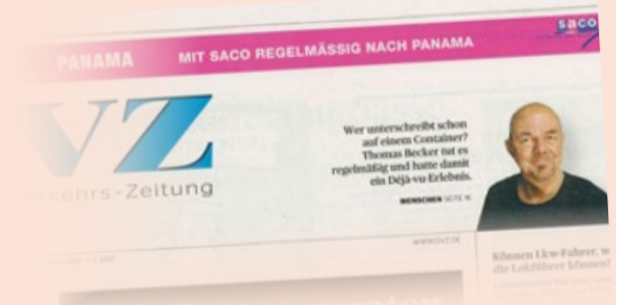
Zukunftsprojekte: Ebeling steht in den Startlöchern



Ob Fahren mit alternativen Kraftstoffen oder Drohnentransporte – Ebeling hat die Nase immer vorne, wenn es darum geht, neue Wege auszuprobieren, so wie damals beim Bio-Diesel. Derzeit ist man in Gesprächen mit potentiellen Partnern, Politikern, Experten. Jetzt geht es um Finanzierungen, Fördertöpfe, Kooperationsmöglichkeiten und vieles mehr. Es bleibt spannend!



Unsere Geschichte auf der Titelseite der DVZ



In der letzten Ausgabe unserer Logistik News haben wir über Thomas Becker berichtet, der jeden Container mit seinen Initialen kennzeichnet. Dass ein Container jetzt ein zweites Mal bei ihm gelandet ist, was in etwa so wahrscheinlich ist wie ein 6er im Lotto, fand auch die Fachpresse interessant.

So hat es diese Geschichte auf die Titelseite der DVZ geschafft. Es freut uns, dass sich auch andere Medien für unsere Geschichten interessieren!

Ebeling in Social Media



Von Hauswänden und Museums-Exponaten

Ja, wir transportieren alles Mögliche. Wer uns auf Facebook oder Instagram folgt, hat es längst gelesen: Normalerweise werden mit unseren Tieftbett-Fahrzeugen Triebwerke direkt bis ans Flugzeug gefahren. Im September haben wir diese Lkw für Fertigteile von Häusern genutzt. Ganze Außenwände wurden mit dem Kran entladen und direkt eingesetzt. Hat prima gepasst!

Einen Monat später wurden von uns alte Flugzeugteile der Luftlande-/Lufttransportschule der Bundeswehr transportiert. Die Reise ging von Altenstadt in das Luftfahrtmuseum nach Wernigerode. Dort werden die Stücke jetzt aufpoliert und ausgestellt. Auch das kann sich sehen lassen!



Wer nicht bis zur nächsten Ausgabe der Logistik News warten möchte, findet auf Facebook und Instagram zwischendurch immer wieder aktuelle Infos.

Werden Sie Teil der Ebeling-Familie und abonnieren und liken Sie uns gern!  



Impressum

Verantwortlich für den Inhalt:

Georg Ebeling Spedition GmbH
An der Autobahn 9-11
D-30900 Wedemark

E-Mail der Redaktion:
redaktion@ebeling-logistik.de

Texte: Ulrich Eggert GWK mbH

Fotos: Ebeling, K. Engelhardt,

Fauxels Pexels, Brockamp

Gestaltung: brockamp.com